

# PRODUKTDATENBLATT

## PRODUKTBESCHREIBUNG

Der Stützenfuß PediX ist ein **Pfostenträger**, der die Anforderungen an den **konstruktiven Holzschutz** erfüllt. Er kann ohne weitere Abbundarbeiten und Vorbohren mit Vollgewindeschrauben auf das Hirnholz montiert werden. Eine EPDM-Dichtung zwischen Stützenfuß und Stütze sorgt für zusätzlichen **Schutz des Holzes vor eindringender Nässe**.

**Nach der Montage ist der Stützenfuß weiterhin bis zu 50, 100 bzw. 150 mm höhenverstellbar** (außer PediX B500). Konstruktionsbedingte Fertigungstoleranzen und **nachträgliche Setzung der Einzel-fundamente können durch die Höhenverstellbarkeit ausgeglichen werden**. Der Stützenfuß hat eine hohe Zug- und Drucktragfähigkeit. Der PediX 300+150 HV kann zusätzlich Horizontallasten aufnehmen. Die Dauerhaftigkeit der Füße wird durch die Feuerverzinkung nach DIN EN ISO 12944-2 (C3) gewährleistet.

## VORTEILE/EIGENSCHAFTEN

- Einfache Montage ohne Fräsarbeiten
- Nachträglich höhenverstellbar bis zu 50 mm, 100 mm bzw. 150 mm
- Der PediX 300+150 und der PediX 300+150 HV ermöglichen die erhöhten Anforderungen an den konstruktiven Holzschutz nach DIN 68800-2
- Hohe Tragfähigkeit gemäß ETA-13/0550
- Zusätzlicher konstruktiver Holzschutz durch Dichtung am Hirnholz
- Mind. Holzquerschnitt von 100 x 100 mm
- Erhöht die Langlebigkeit der Holzkonstruktion (Schutz vor Spritzwasser)

## MATERIAL

- Baustahl S235JR (ST37-2) feuerverzinkt

## PEDIX-STÜTZENFÜSSE

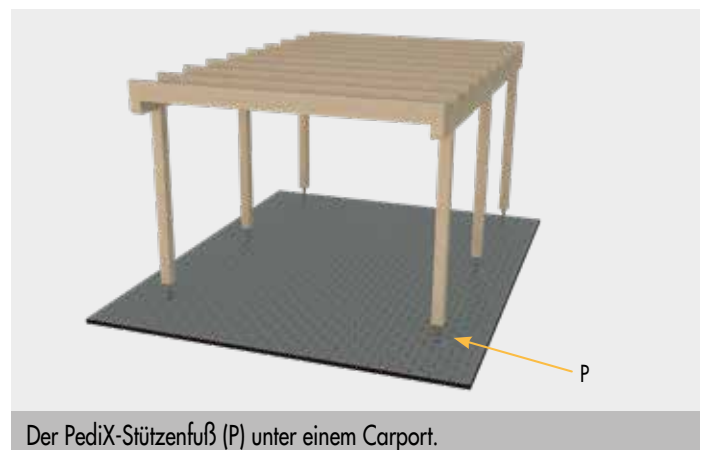


## ZULASSUNG

- Europäische Technische Bewertung ETA-13/0550



## ANWENDUNGSBILD



Der PediX-Stützenfuß (P) unter einem Carport.

# PRODUKTDATENBLATT

# PEDIX-STÜTZENFÜSSE

## ARTIKELTABELLE



Bezeichnung	Art.-Nr.	Höhenverstellung im montierten Zustand	Min. Querschnitt Stütze	Abmessungen Grundplatte			Drucktragfähigkeit	Zugtragfähigkeit	Querkrafttragfähigkeit <sup>1)</sup>	VPE
				Länge [mm]	Breite [mm]	Höhe [mm]				
Stützenfüße auf Beton		[mm]	[mm]				$N_{c,d}$ [kN]	$N_{t,d}$ [kN]	$V_{R,d}$ [kN]	Stück
PediX 140+50	904681	140 – 190	100 x 100	160	100	8	48,0	9,2	-	4
PediX 190+100	904682	190 – 290	100 x 100	160	100	8	30,9	9,2	-	4
PediX 300+150	904689	300 – 450	100 x 100	160	100	8	16,2	9,2	-	4
PediX 140+50 HV	904681-HV	140 – 190	100 x 100	160	100	8	48,0	9,2	3,5	4
PediX 190+100 HV	904682-HV	190 – 290	100 x 100	160	100	8	35,4	9,2	2,9	4
PediX 300+150 HV	904689-HV	300 – 450	100 x 100	160	100	8	34,5	8,6	2,3	4
Stützfüße in Beton		[mm]	[mm]				$N_{c,d}$ [kN]	$N_{t,d}$ [kN]		Stück
PediX B500	904683	-	100 x 100	-	-	-	49,0	24	4,6	4
PediX B500+50	904686	50	100 x 100	-	-	-	44,9	23	-	4

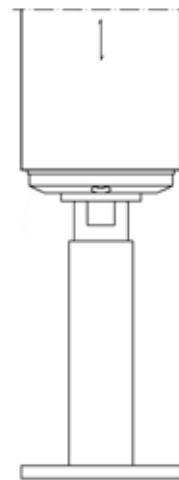
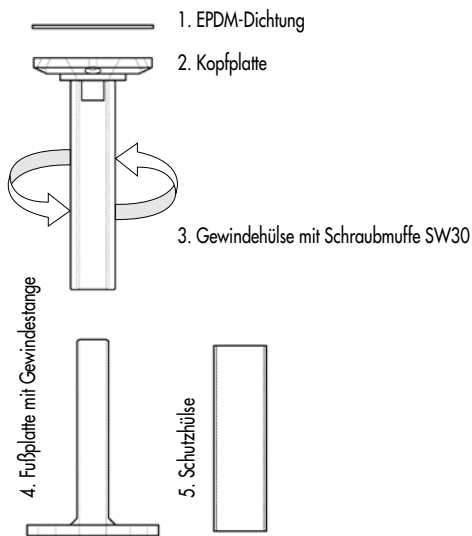
1) Die Querkrafttragfähigkeit muss gem. der ETA 13-/0550 mit der Druck- und Zugkraft überlagert werden und kann so zu geringeren Tragfähigkeiten führen.  
Achtung: Die angegebenen Werte stellen Planungshilfen dar. Sie gelten vorbehaltlich Satz- und Druckfehlern. Projekte sind ausschließlich durch autorisierte Personen zu berechnen.

# PRODUKTDATENBLATT

# PEDIX-STÜTZENFÜSSE

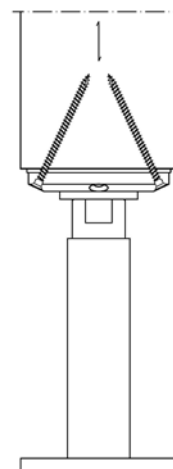
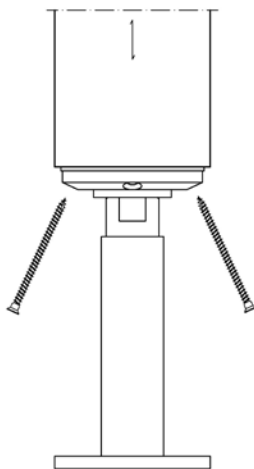
## ANWENDUNGSHINWEISE/MONTAGEHINWEISE

Der PediX Stützenfuß kann einfach an das Harthirnholz angebracht werden:  
Die EPDM-Dichtung auf den Stützenfuß legen und beide Teile mittig auf der Hirnholzfläche platzieren.



Nach der Zentrierung der Kopfplatte können die mitgelieferten 12 Vollgewindeschrauben in einem Winkel von 25 Grad ohne Vorbohren montiert werden.

Achten Sie darauf, dass das Drehmoment Ihres Akkuschräubers richtig eingestellt ist, damit auf keinen Fall die Schrauben überdreht werden.



**Hinweis:** Zur leichteren Montage können Fußplatten mit Gewindestange und Schutzhülse abgeschraubt werden.

# PRODUKTDATENBLATT

## PEDIX-STÜTZENFÜSSE

Die Schutzhülse und die Fußplatte können nach der Montage aller Schrauben wieder montiert werden. Nach dem Aufrichten der Stütze mit dem montierten Stützenfuß kann dieser auf einem Betonfundament mit 2 bzw. 4  $\varnothing$  12,0 x L mm Bolzenanker oder  $\varnothing$  12,5 x L mm Rock-Beton-schrauben befestigt werden. Der Lochdurchmesser beträgt  $\varnothing$  13,5 mm und die konstruktionsbedingten Fertigungstoleranzen sowie nachträgliche Setzung der Einzelfundamente können durch die Höhenverstellbarkeit ausgeglichen werden (außer PediX B500).

Je Stützenfuß sind 12 Stück A2 Edelstahl-Vollgewindeschrauben  $\varnothing$  5,0 x 80 mm im Lieferumfang enthalten.



Falls Sie mit der Anwendung des vorliegenden Produktes, insbesondere mit dessen bestimmungsgemäßen Gebrauch nicht vertraut sind, so setzen Sie sich unbedingt mit unserer Abteilung Anwendungstechnik in Verbindung ([technik@eurotec.team](mailto:technik@eurotec.team)).